

## COME PROCEDERE PER AGGIORNARE LA DIABLO CAM by corvone

### 1. Aggiornare il firmware.

Lanciate il software CAS Studio 8.1b ed infilate la Diablo Cam nello slot inferiore del CAS 3:



ciccate su **Cam Module**:



cliccate su **DIABLO CAM**



M:

ciccate ancora su **DIABLO CAM** nel riquadro inferiore:

DIABLO CAM

 **DIABLOCAM**  
www.diablocam.com



 Exit  Help

**Upgrade CAM** | CAM FileSystem | CAM Disk functions

Upgrade Diablo CAM

**File Name :**  
 ...  Start Update

File Update Version : < no specified >

CAM Update Type : < no specified > ☒ Enable verify

Status

Current Operation : < no defined >

Total Operation :

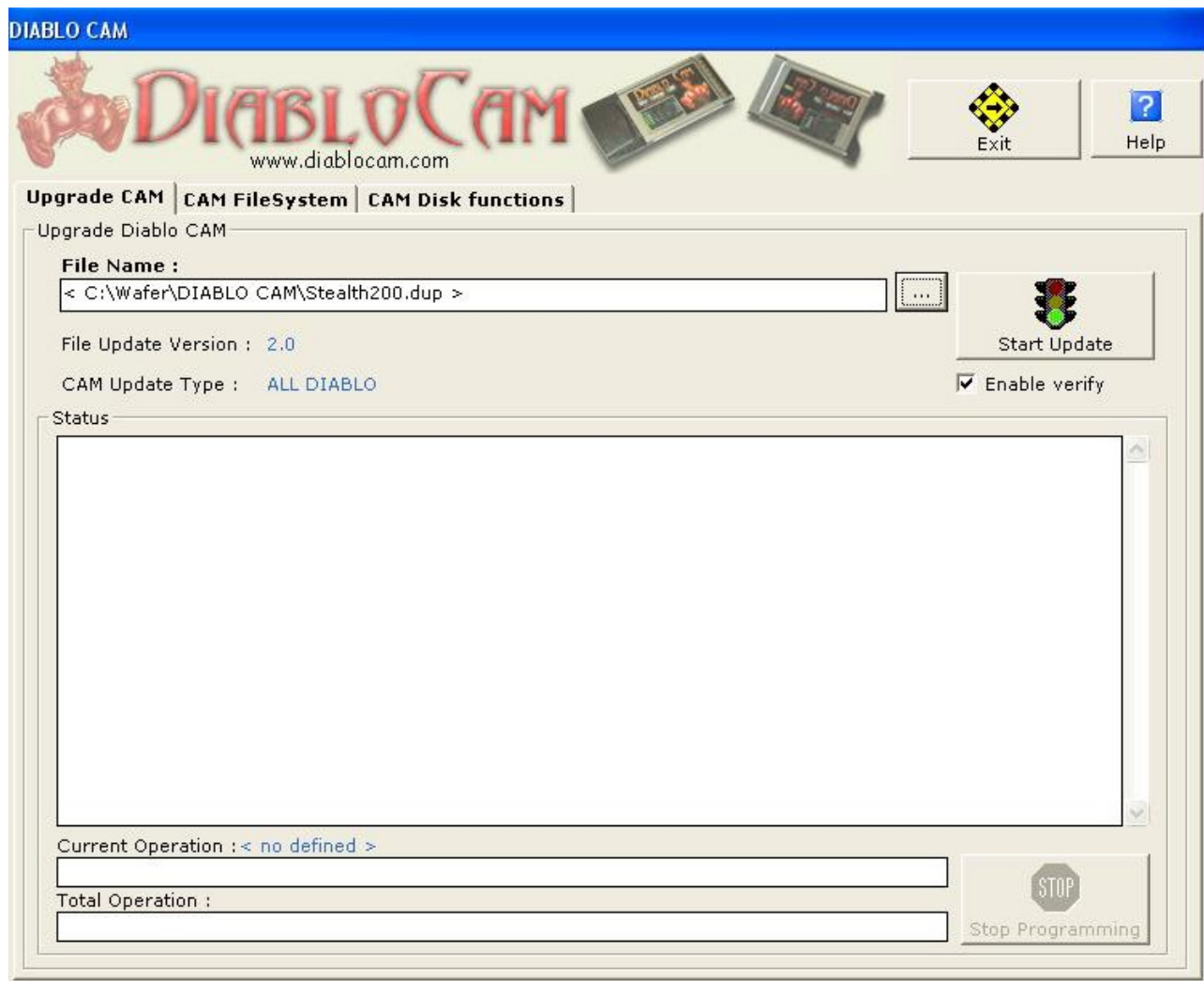
 Stop Programming

a questo punto cliccate su “...” File Name e aprite la cartella dove avete salvato il file con l’estensione dup (in questo caso Stealth200.dup):

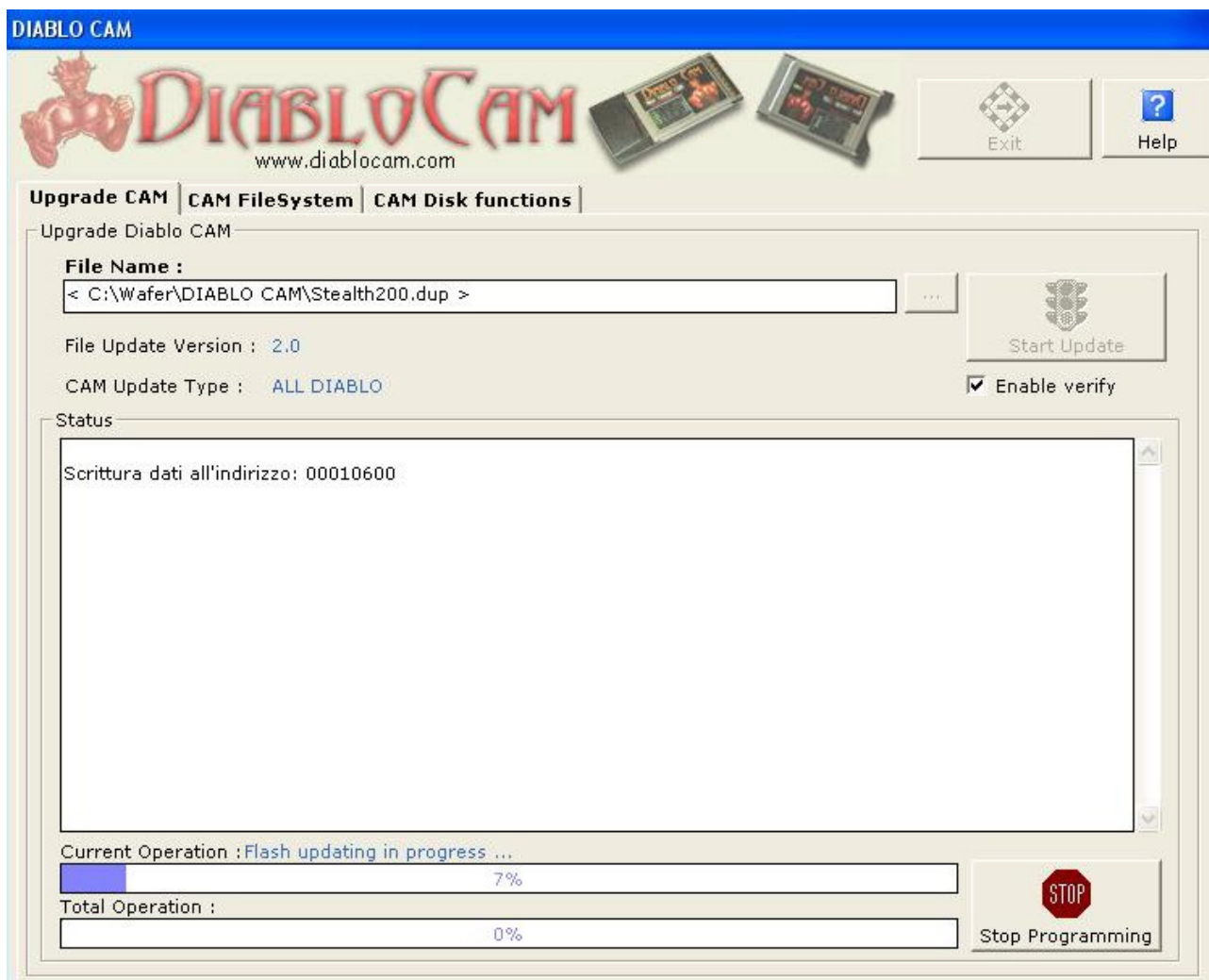




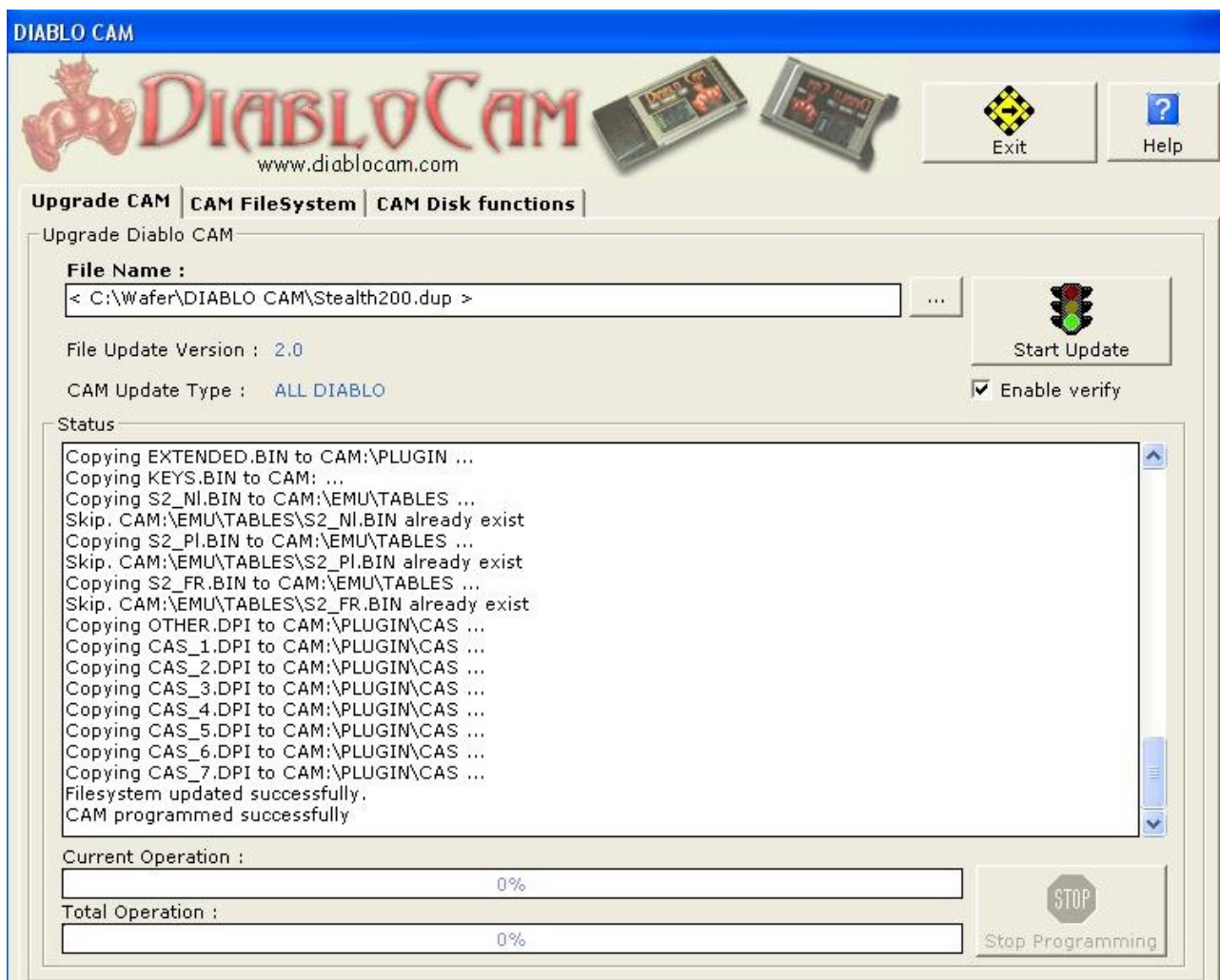
e dovrete visualizzare il file selezionato, cliccate sul semaforo verde “**Start Update**”



E parte l'aggiornamneto del firmware.....attendere qualche minuto.....:



Alla fine se tutto è andato a buon fine dovrete visualizzare la seguente schermata....altrimenti ripetete i passi sopraelencati...



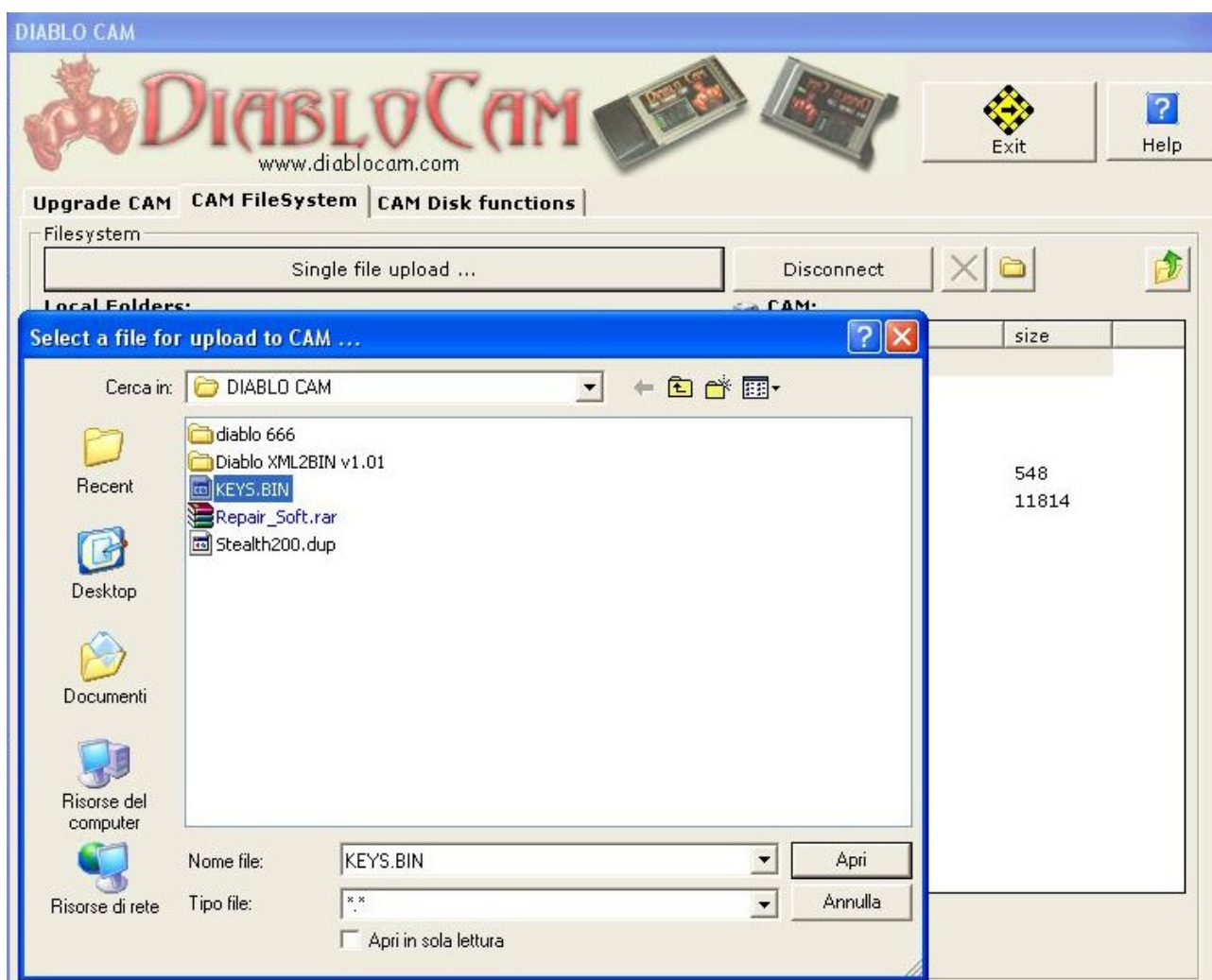
## 2. Aggiornamento delle keys

Adesso vediamo come aggiornare le Keys . Cliccate su **CAM FileSystem** e sul pulsante in alto a dx “Connect”:

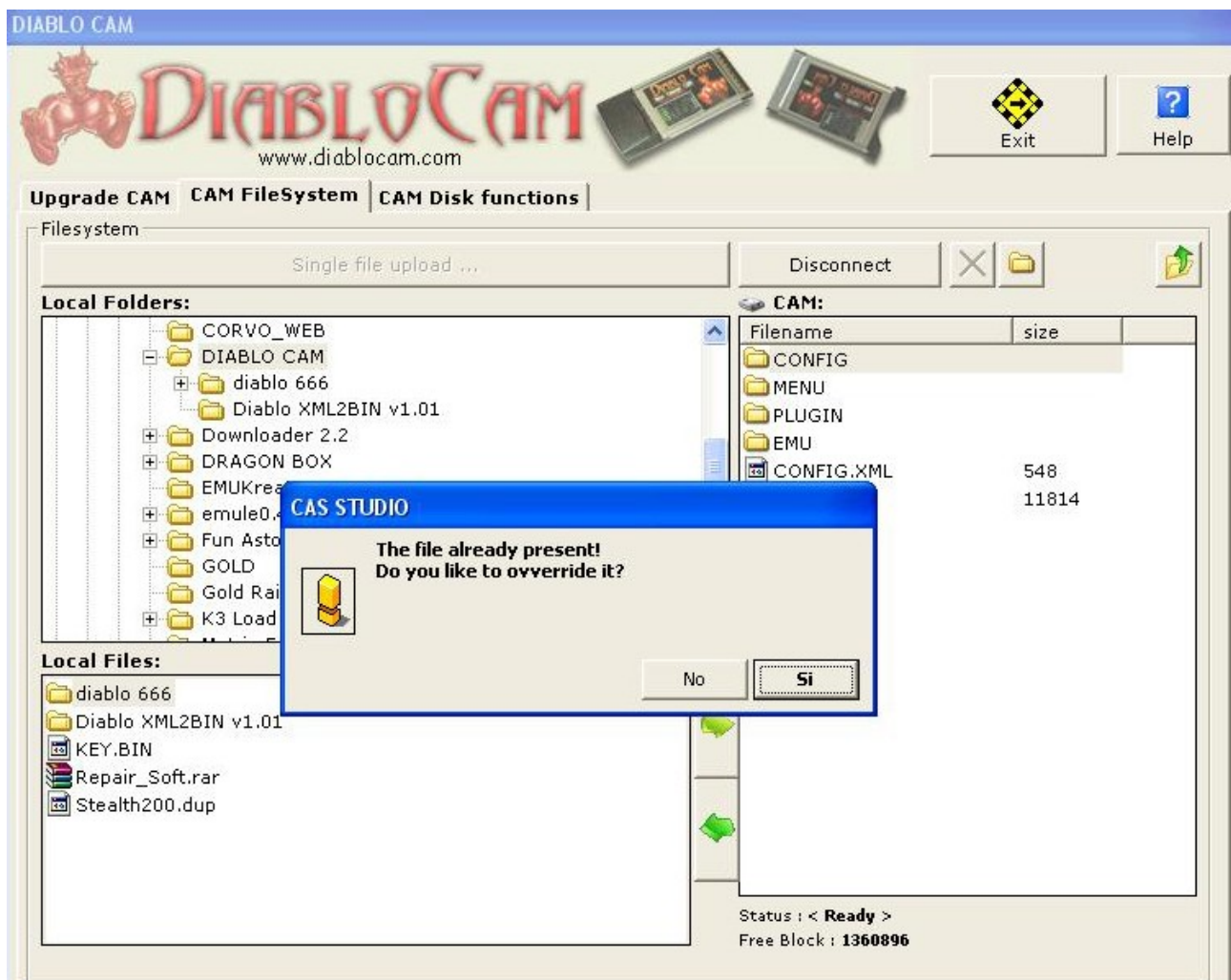




Ciccate su Single file upload.... E selezionate il file **KEYS.BIN**:



A questo punto il sw vi chiede se volete sovrascrivere il file già esistente e quindi cliccate **SI**



ed in un batter d'occhio tutte le keys vengono aggiornate:

Spero di essere stato breve e conciso.....siate felici...

**Corvone**

**Il Forum degli Amici di Corvone**

**<http://corvone.hwmod.net>**