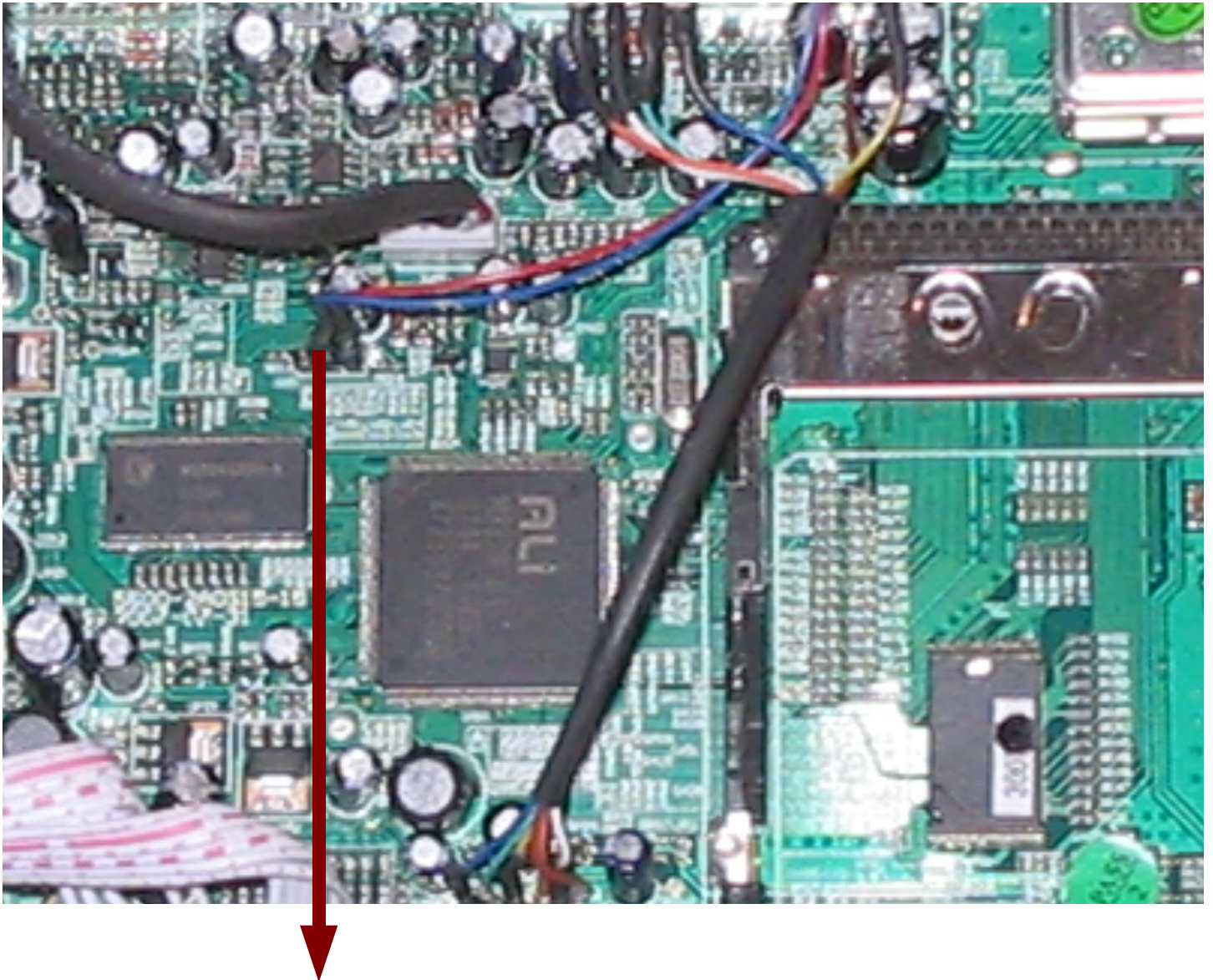


Con questa piccola guida e immagini spero di aiutare a tutti coloro che anno problemi a fare i collegamenti della jtag allo smart mx 04 ci. In questa foto si vede il ponticello da effettuare sul piedino n° 2 e n° 3, guardando dal lato frontale dello smart (display)il n°1 da sx verso dx.



PONTICELLO SUL N° 2 E 3

In quest' altra immagine si vede il fissaggio della jtag allo smart mx 04 ci, per evitare la continua apertura. Ovviamente è facoltativo.



PARALLELA O (jtag) FISSATA SUL DEC

Vista dell' intero lavoro eseguito.

JTAG (AUTOCOSTRUITA)

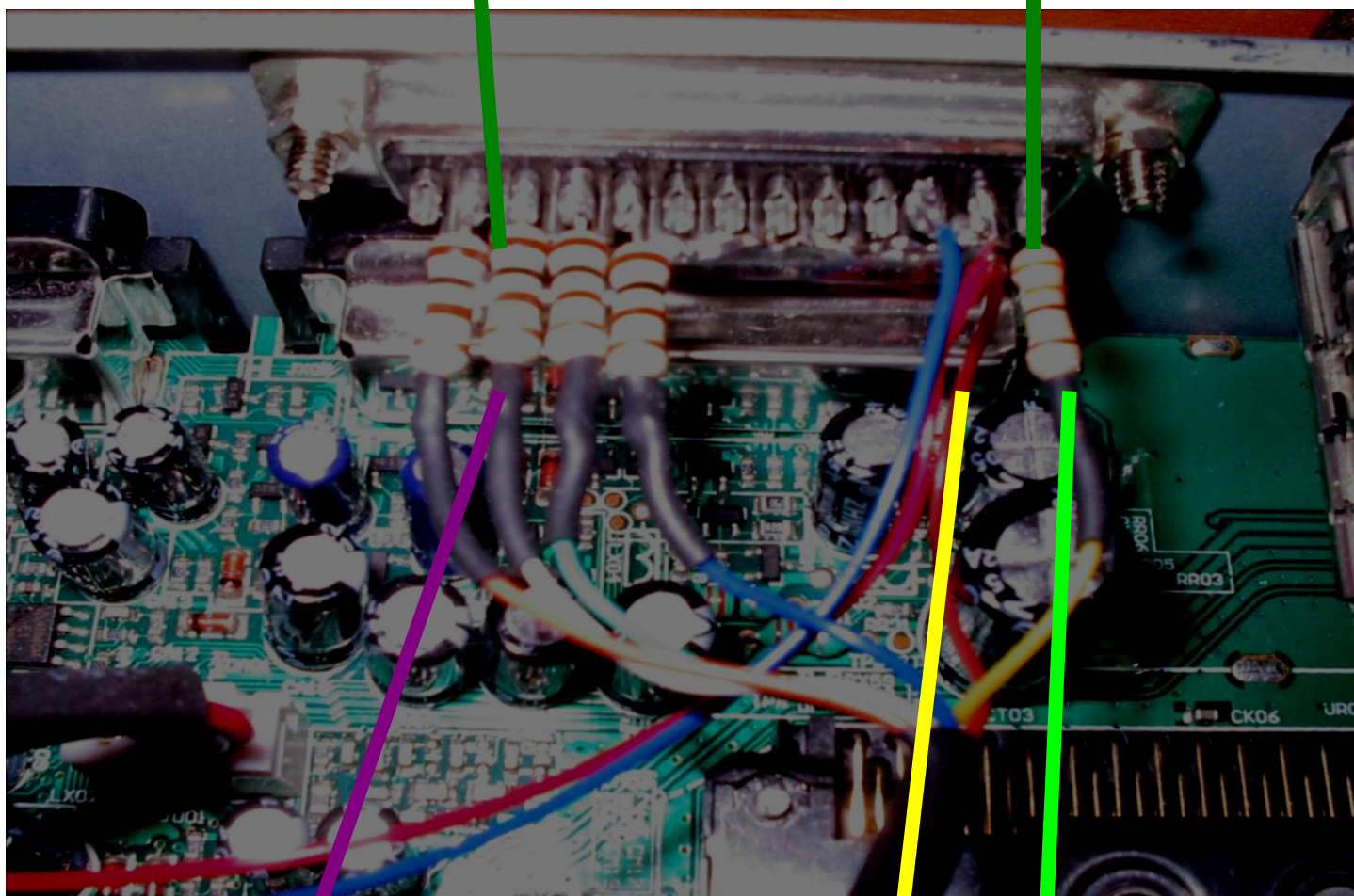


VISTA FRONTALE

In quest' immagine vi mostro la sequenza di come vengono saldate le resistenze ed il cavo GND.

N°4 RESISTENZE DA 100 OHM

N° 1 RESISTENZA DA 33 OHM



SEGUENZA RESISTENZE

N1 TMS	100 OHM
N2 TCK	100 OHM
N3 TDI	100 OHM
N4 TRST	100 OHM

N5 TDO 33 OHM

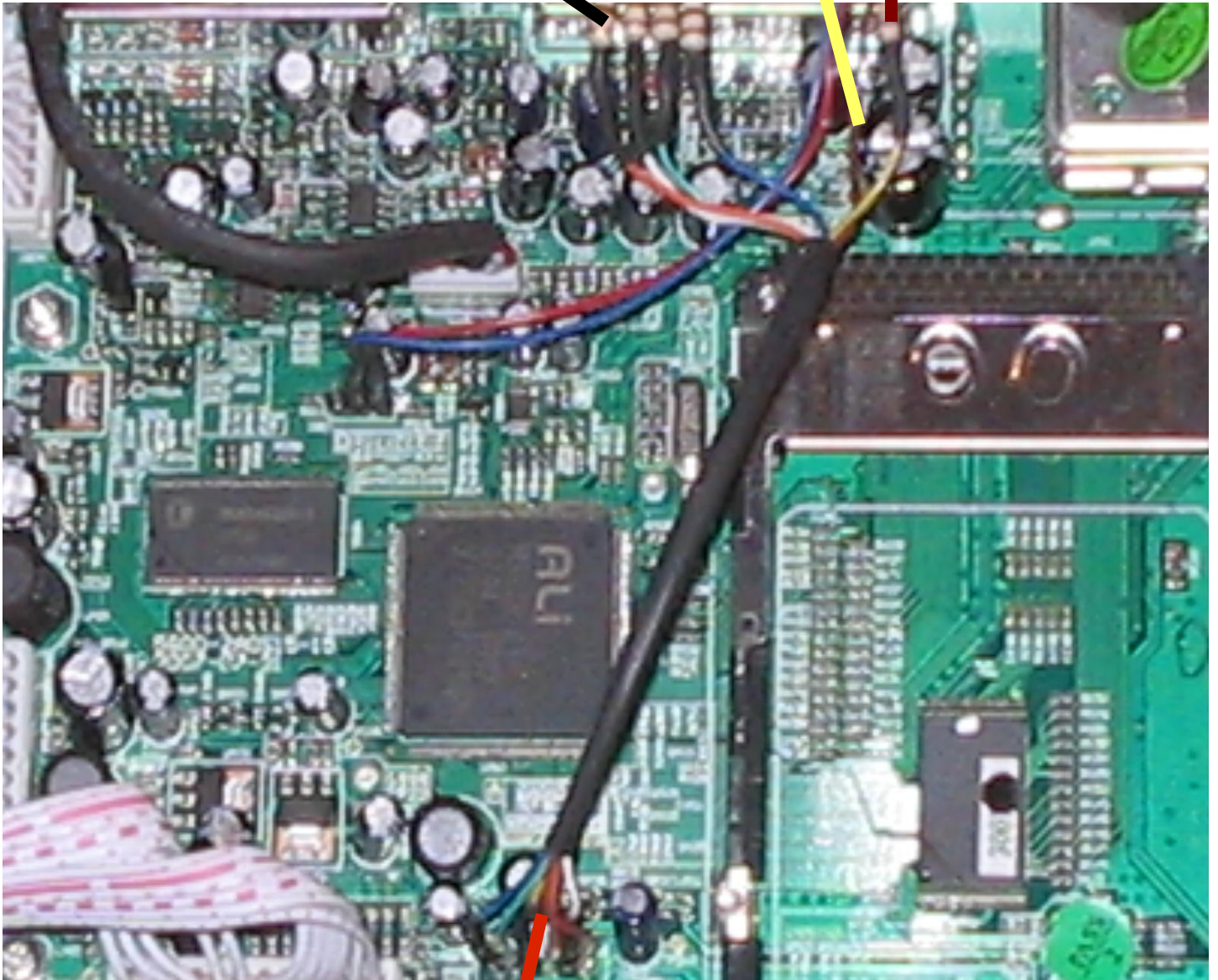
GND SUL n25 parallela

SEGUENZA DA SINISTRA VERSO DESTRA

TMS – TCK – TDI - TRST

TDO

GND SU 25



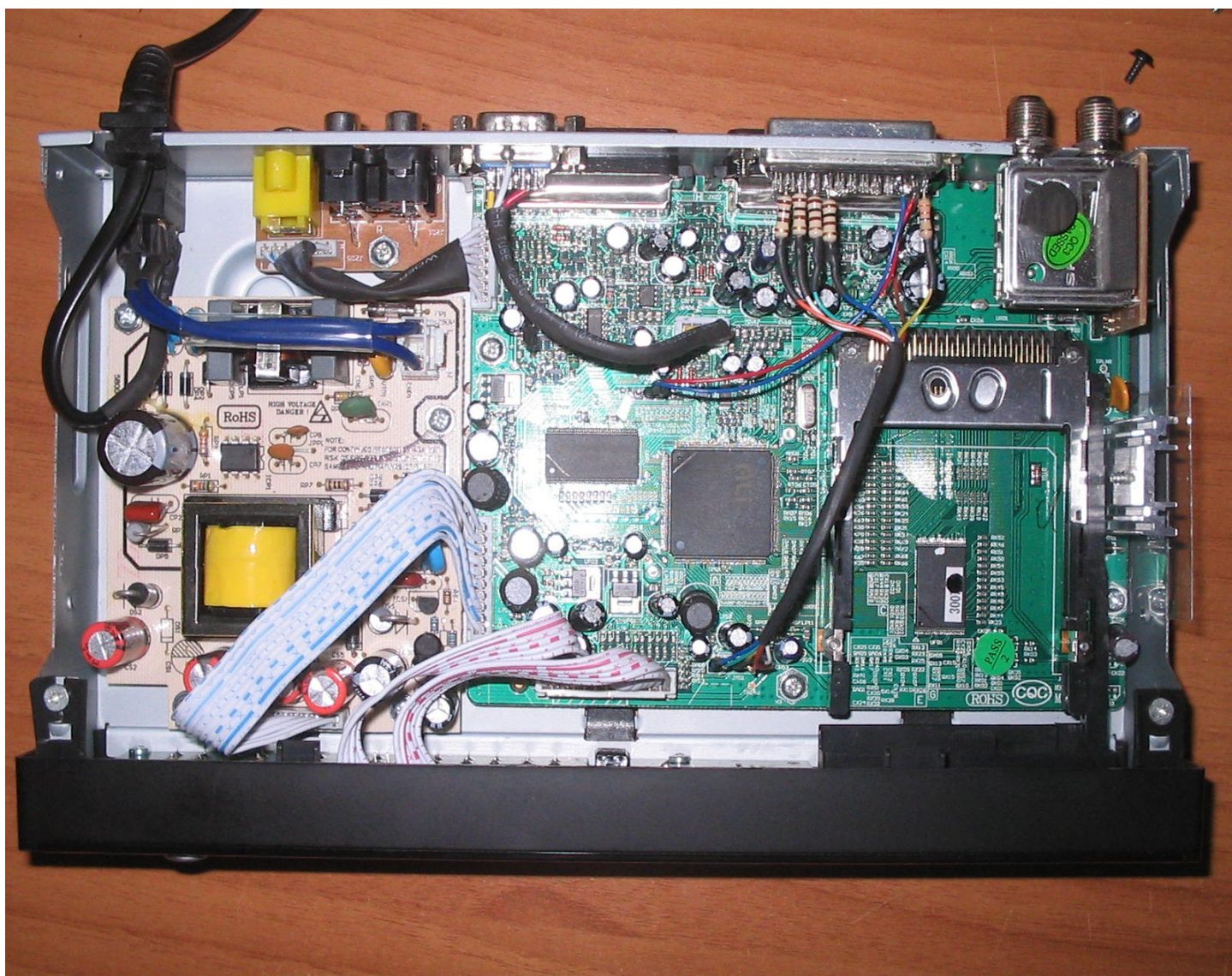
SEGUENZA DA SINISTRA VERSO DESTRA

TRST – TDI – TDO – TMS – TCK - GND

In quest' immagine vi mostro come avviene la sequenza sulla piastra dello SMART MX 04 CI.

In quest' ultima immagine vi mostro il lavoro completato, spero di aver fatto cosa gradita, per quanto riguarda il resto seguite la guida di lamonica5..... Saluti BENZ.....

Un caloroso ringraziamento va a.
www.elettrocom.org.



SMART MX 04 CI