

Rel 3.01 – 19 Maggio 2007

Novita' della Rel.3.01

Aggiunta al menu PERS 4 2 6, la gestione del DiSEqC



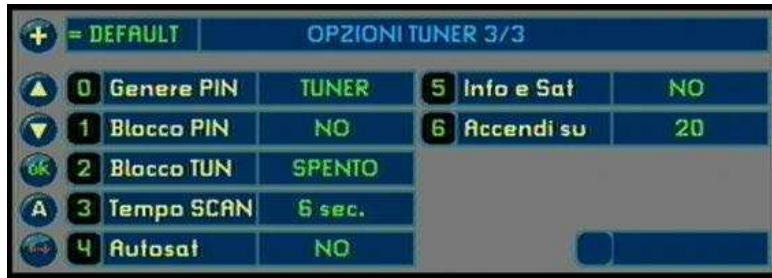
Nuovo calendario nel menu + in alto a sinistra (come da figura)



La nuova traduzione delle opzioni 5 e 6.



Accensione sul canale prefissato dall'utente



+ PERS 5 freccia al terzo pannello, OPZIONE 6

E' una nuova funzione, da una idea teorico-pratica di Maxcar. Il decoder si accende sul canale prefissato nella opzione 6. Se l'opzione 6 è uguale a 0 il decoder si accenderà sul canale su cui si è spento, ottima idea per scegliere il canale di accensione, magari dopo uno spegnimento accidentale.

Fine paragrafo novita' NG 3.01

Rel.3.0 – 30 Aprile 2007

Nuova funzione : Gestione RADIO

Dal menu' PERS 8 accediamo a questo pannello:



In automatico il firmware si carica tutte le RADIO presenti nella lista, è così' possibile utilizzare questa funzione per ascoltare la RADIO in DIGITALE, una volta selezionata la RADIO desiderata lo schermo diventa nero per riaccendere il pannello è sufficiente premere OK altrimenti si sceglie il canale da visualizzare e torna alla TV.

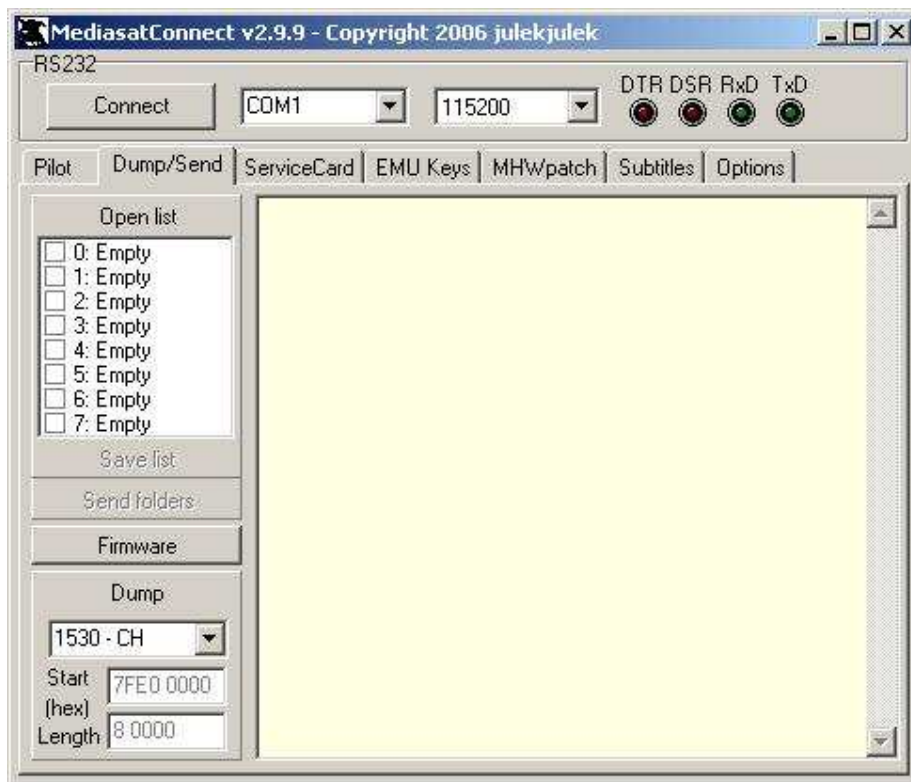
GRAZIE AL T.I.S. per l'idea delle stazioni radio, liberamente adattata da FOXFOX.

Invio canali e nuovo EMU

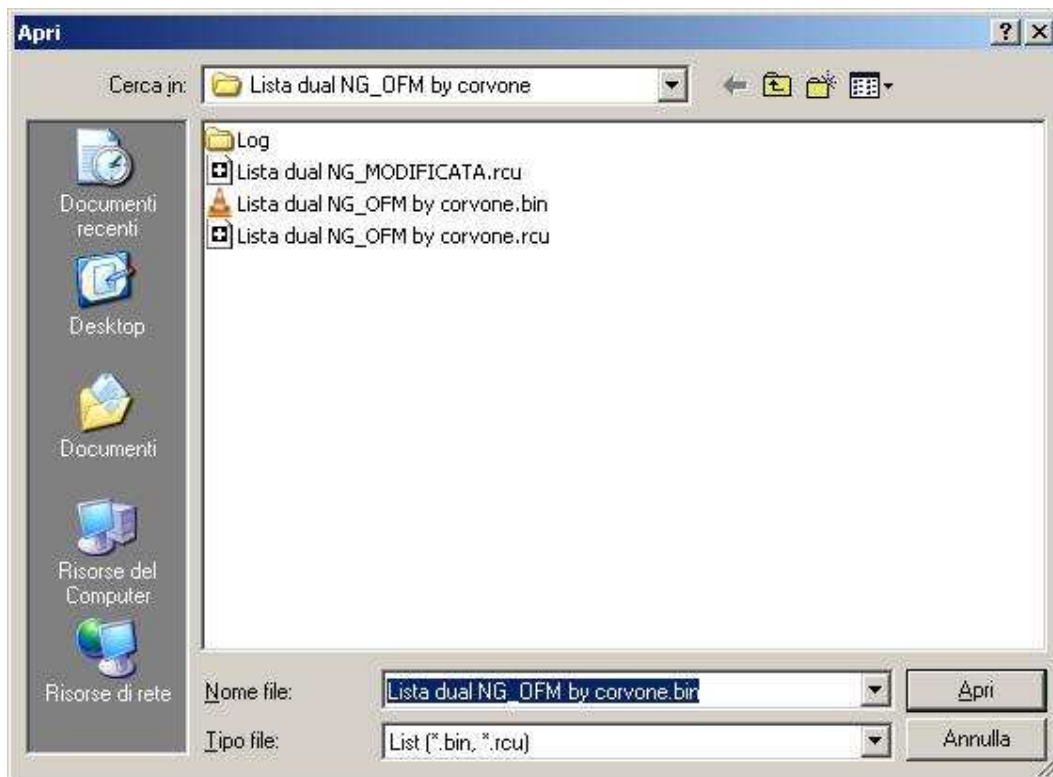
Programma da utilizzare : MEDIASATCONNECT 2.9.9 by Julek Julek

- Lista canali

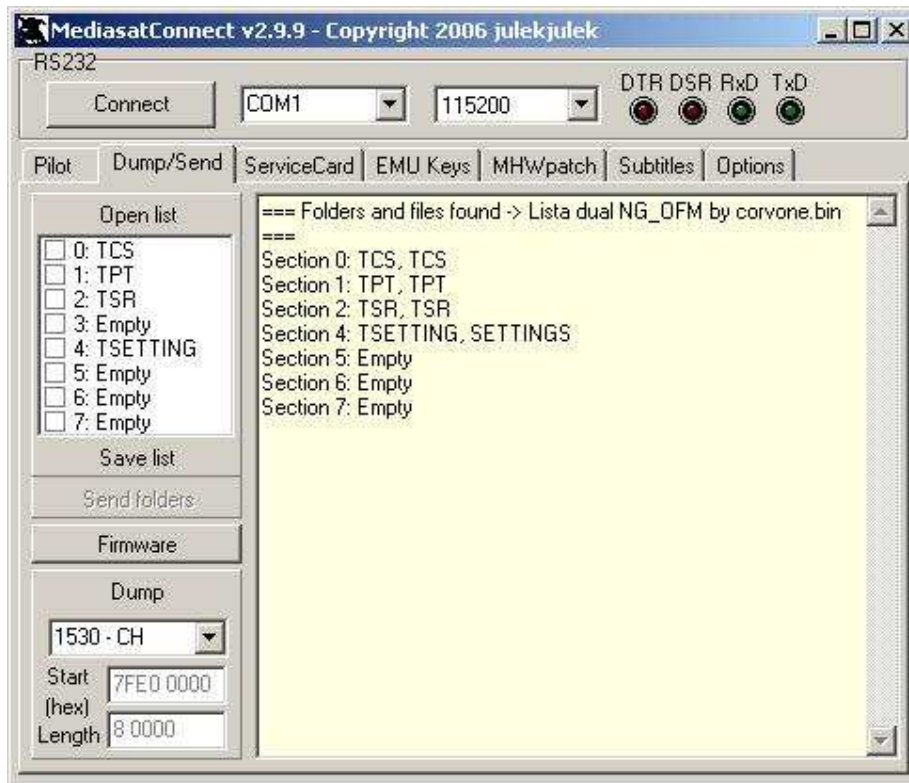
Aprire il programma e selezionare Dump/Send



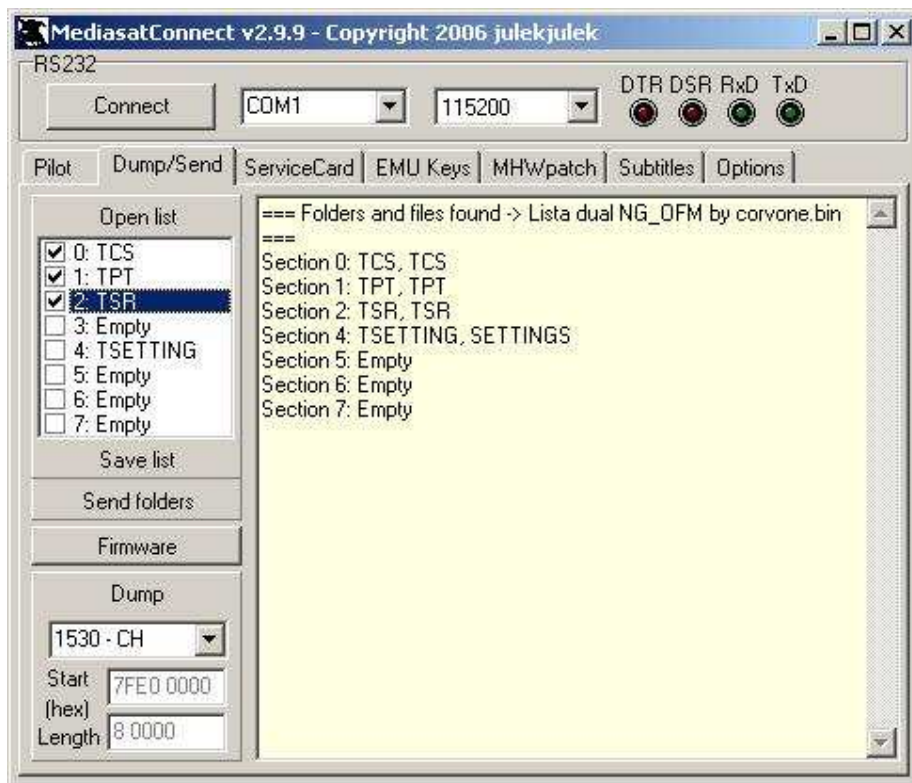
Selezionare Open List e scegliere la lista canali



Ora abbiamo tutte le sezioni che compongono la lista



Spuntare quello che vogliamo inviare e premiamo CONNECT



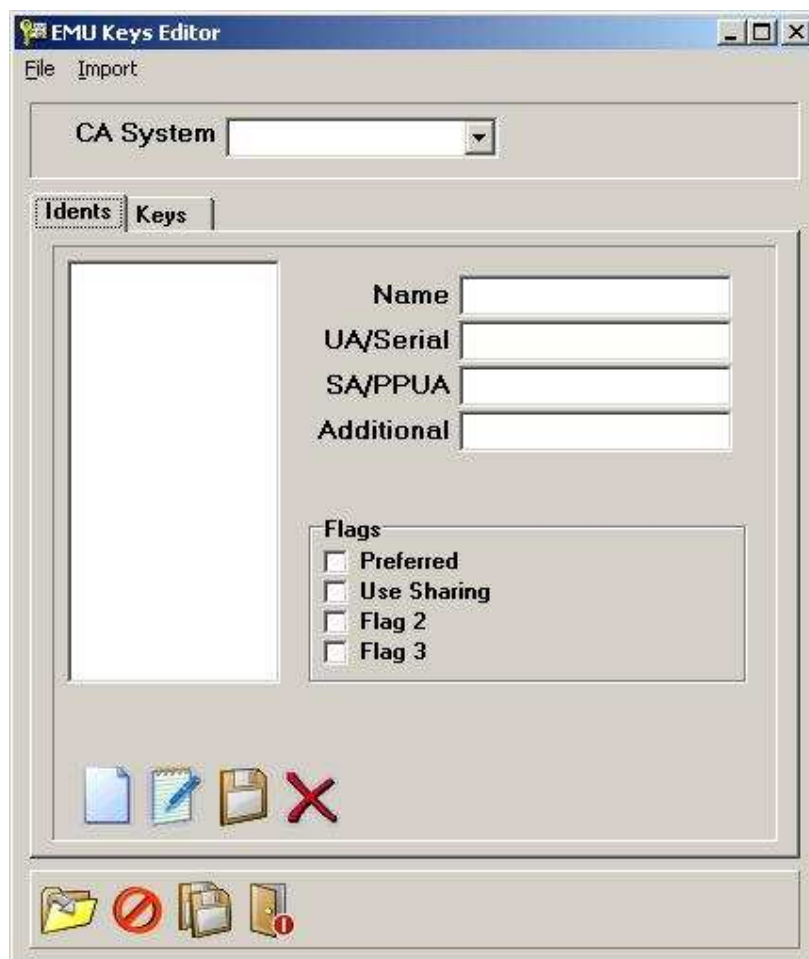
Successivamente sul decoder premiamo MENU 4 4 4 e premere SEND per inviare i dati, una volta inviato premere A per salvare.



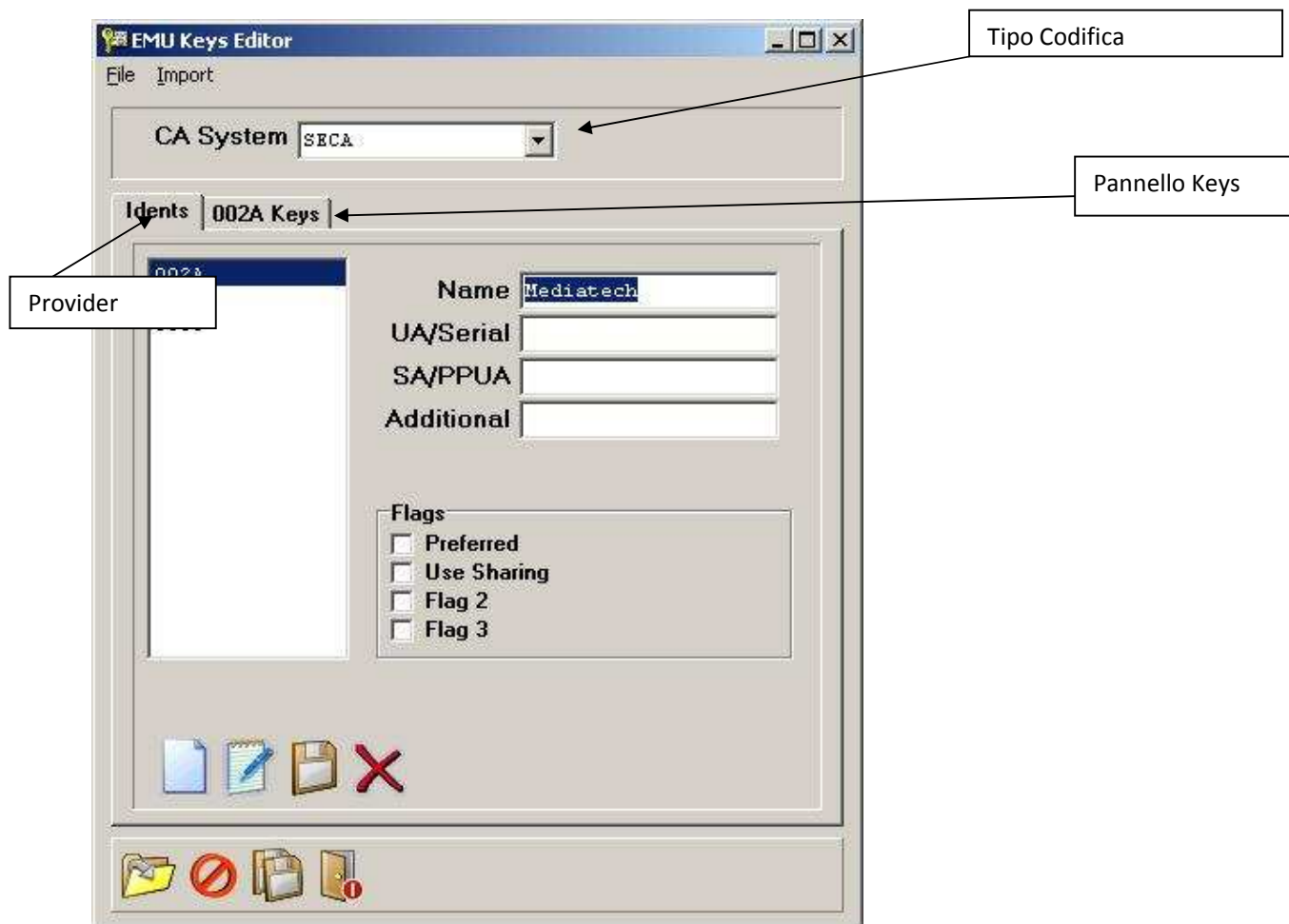
NG 3.0 per PIONEER 15xx – Solo per Hobby

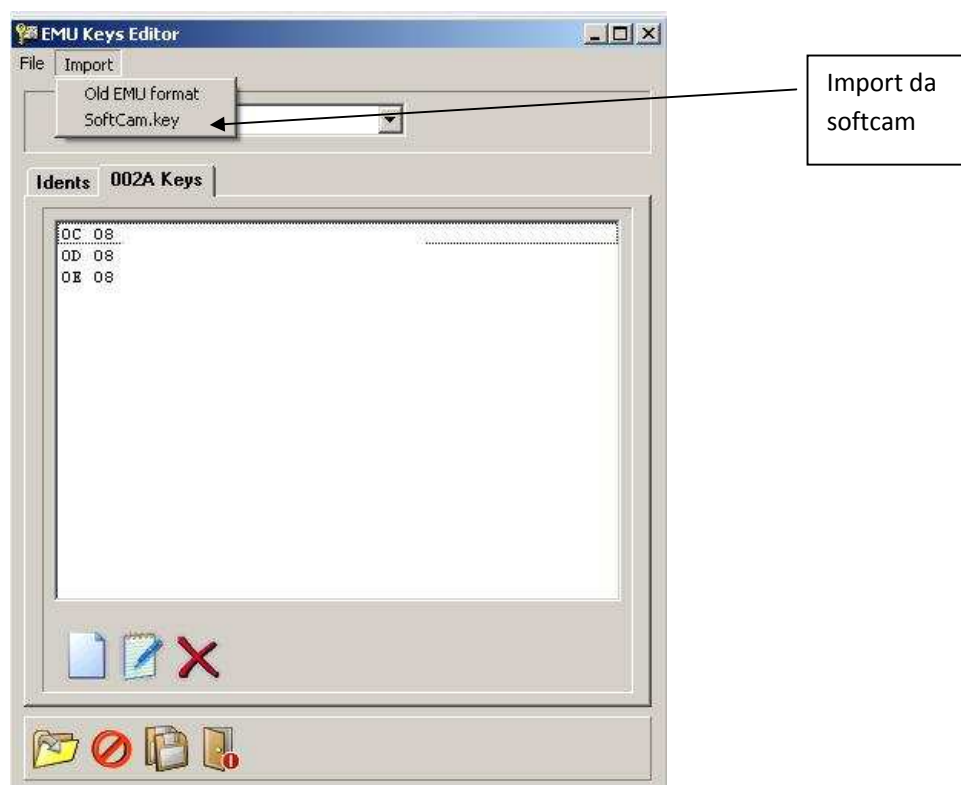
Gestione EMU con il programma EMU KEYS EDITOR

Una volta lanciato il programma abbiamo questa videata , caricare il file di base presente nel file del programma , BASE.BIN, dal menu FILE → OPEN



Abbastanza intuitivo da gestire





Da qui è possibile inserire a proprio piacimento cosa ci occorre , salvare il file e poi inviare il file salvato al al decoder tramite la procedura descritta per l'invio dei canali.

NG 3.0 per PIONEER 15xx – Solo per Hobby

Di seguito una serie di videate del nuovo N G.:



