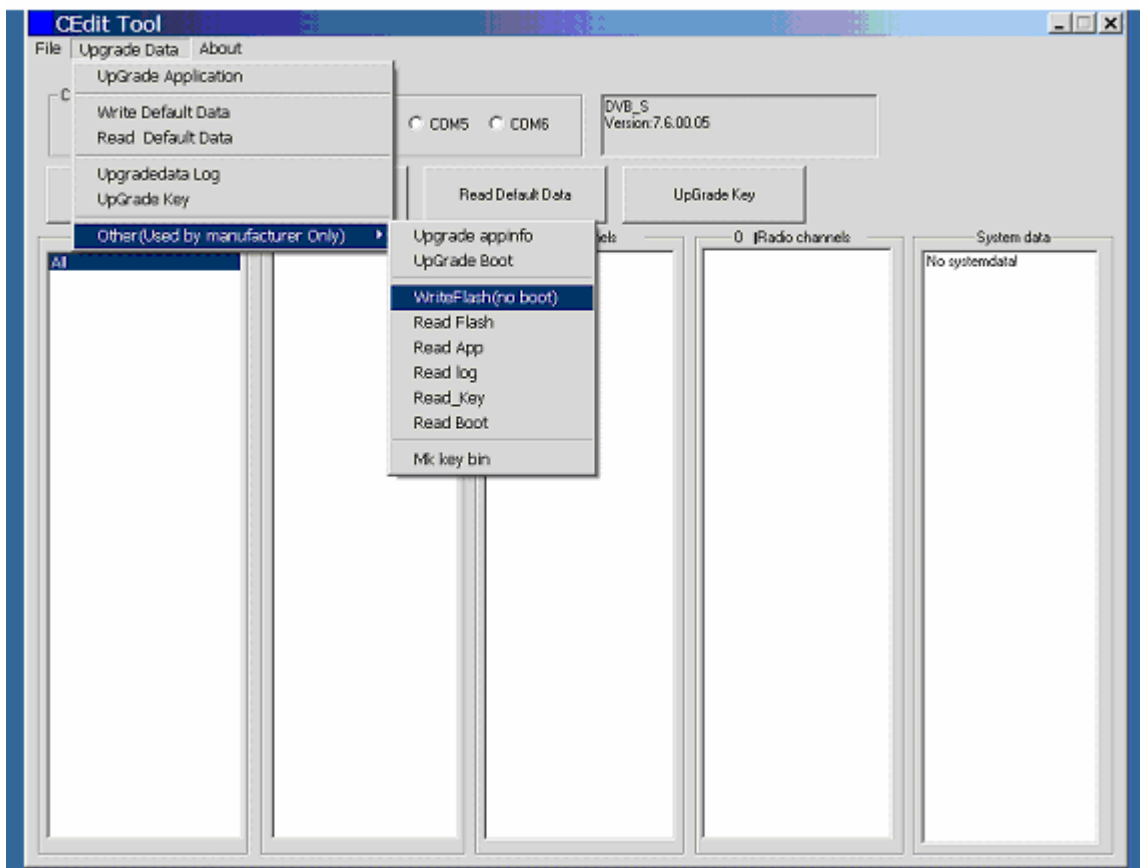
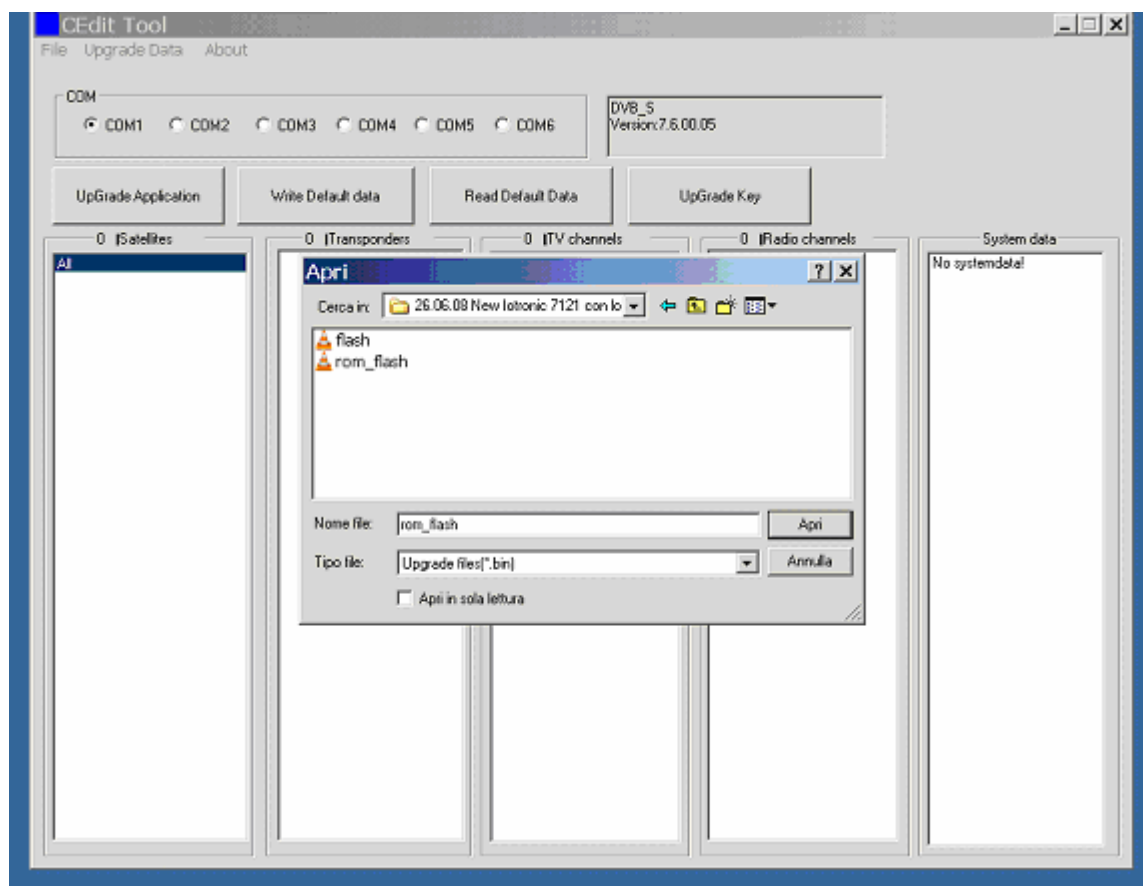


# Guida Aggiornamento firmware By ^MEFI^®

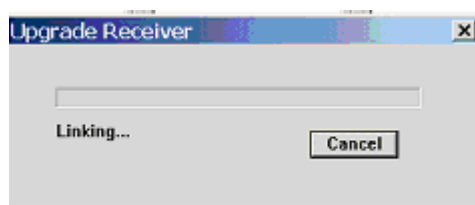
1. A decoder spento, interruttore posto sul pannello posteriore su OFF, collegare il decoder al PC tramite cavo seriale: 9 pin dritto (1=1; 2=2; ecc ecc)
2. Avviare prog. “ChHdit”
3. Selezionare la porta COM in uso
4. Selezionare “Upgrade Data” sul prog.
5. Selezionare “Other ( Used....)”
6. Selezionare “WriteFlash” ( no Boot)



7. Selezionare il firmware da installare



8. Confermare con “APRI”
9. Accendere il decoder con l’interruttore posto sul pannello Posteriore



10. Attendere la conclusione del trasferimento dei dati
11. Chiudere il programma
12. Scollegare il decoder.

A questo punto si interviene con i settaggi della lingua, in quanto si nota un menù in tedesco. Per portare in italiano procedere:

Spegnere e riaccendere il decoder

Con il telecomando selezionare !menù, andare su “System Eistellung” quindi “menù OSD Einstellung” a seguire sulla riga OSD Sprache,

premere una sola volta il tasto del volume + apparirà la lingua italiana a questo punto premere “Exit” con il telecomando.

Altri settaggi sono quelli inerenti le impostazioni della parabola come:

Hotbird impostato su A, che il tipo LNB sia impostato su universal

Che l'alimentazione sia disattivata, alla fine premere “Exit” fino alla visione della TV, con questa procedura si memorizza la configurazione.

Per gestire l'EMU, premere “Menù” e digitare il codice: 8888 così facendo si attiva l'emulazione, premere “Exit” e buona visione!

(nota: in caso di mancata visione, rivedere e cambiare qualche parametro sulle impostazioni della parabola)

Si ringrazia il Team NTM