

RESETTARE I DECODER PHILIPS

(-Passmao- 10 novembre 2001)

Girando su diversi forum, ho notato che ci sono molte richieste su come poter resettare il decoder GOLDBOX, soprattutto per quelle persone che si sono ritrovate messaggi mandati dal G.F e che non riescono a cancellare.

Qui di seguito elencherò la procedura che io ho usato sul mio **PHILIPS DSX 7071** (Funziona per certo anche sul **PHILIPS DST 5816**, per altri modelli non sò). Naturalmente la porta seriale del vostro decoder deve essere sbloccata

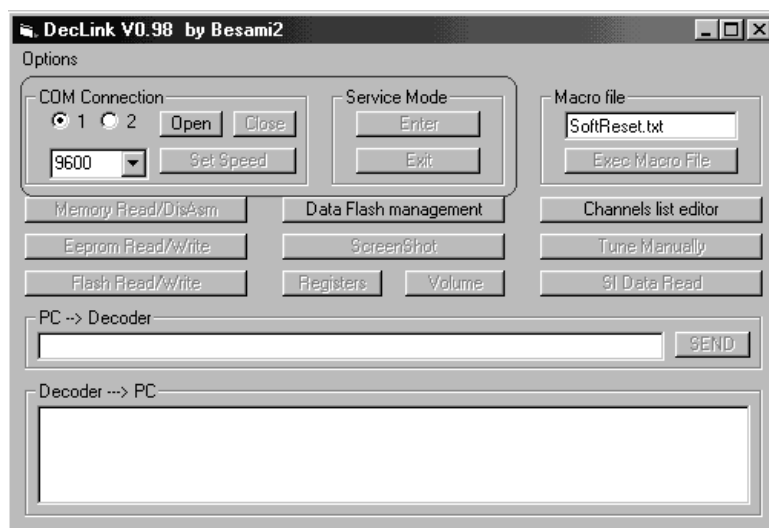
- 1- Cercare in rete il software **DECLINK** (L'ultima versione al momento è la 0.98)
- 2- UN CAVO SERIALE PIN TO PIN A nove POLI

PROCEDIMENTO:

Installate il programma DECLINK sul vostro computer, inserendolo in una cartella , la quale raccoglierà i files che il programma genererà

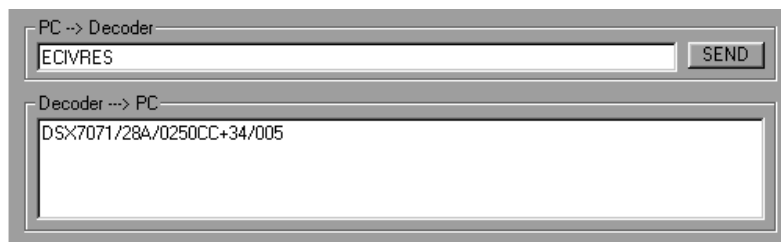
Spegnete il decoder e disinserite la spina di rete, quindi procedete collegando il cavo seriale dalla porta del computer a quella del decoder, fatto questo reinsere la spina di rete, riaccendere il decoder lasciandolo in standby (orologio sul display).

Aprire il programma DECLINK 0.98 e settate la porta COM, vi ritroverete il programma come raffigurato



Cliccate su **Open** si attiveranno anche gli altri pulsanti quindi cliccate su **Enter**
Dovrebbe comparire la scritta **SE** sul display del decoder

E sulla parte inferiore della schermata appariranno le seguenti diciture
Come da raffigurazione (o leggermente diverse da decoder a decoder)



Ora usando il menu a discesa impostate la velocità di connessione da 9600 a 115200 e verificate cliccando su **Set Speed**, se sulla parte inferiore della schermata vi dà l'OK si può proseguire, altrimenti diminuite la velocità.

Salvataggio files

(Questi passaggi di salvataggio files non sono obbligatori per resettare il decoder, ma reputo una buona norma avere i files su cui si lavora salvati, per un eventuale ripristino)

eeprom.bin

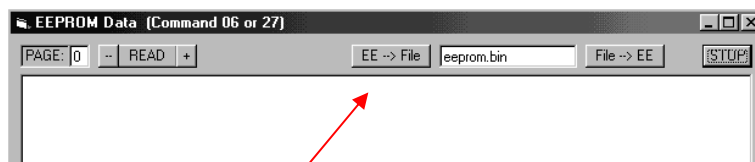
flash512k.bin

firmware.bin

flash.bin (flash512k + firmware)

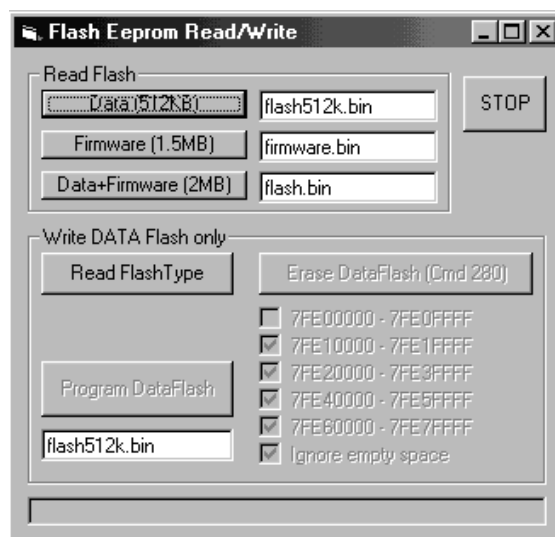
Questi files man mano che saranno salvati si posizioneranno automaticamente nella cartella dove avete posizionato il programma DECLINK

Dalla finestra principale cliccate su **EEPROM Read/Write** se ne aprirà una nuova sulla quale cliccando su **EE->File** verrà salvato il file eeprom.bin



Chiudete la finestra sopraraffigurata

Sempre dalla finestra principale cliccate su **Flash Read/Write** anche qui si aprirà una nuova finestra



Ora cliccate prima su **Data(512KB)** poi su **Firmware(1.5MB)** infine su **Data+Firmware(2MB)** naturalmente, tr  un passaggio e l'altro dovete lasciare modo al programma di scaricare i vari files. Si creeranno cos  i rispettivi files: flash512k.bin, firmware.bin, flash.bin.

Ora nella cartella ci sono i files per un eventuale ripristino e per operazioni che per il momento esulano da questo documento.

Veniamo al dunque, come si resetta questo benedetto decoder philips?

E' pi  semplice a farsi che a dirsi.

Dovreste essere ancora nella cartella **Flash Eepron Read/write** , altrimenti riapritela dalla schermata principale cliccando su **Flash Read/Write**

Ora cliccate su **read flash type** sulla destra vedrete che si attiver  il pulsante con la dicitura **Erase Data Flash (Cmd 280)**. Digitatelo e il gioco   fatto.

Ora dalla schermata principale del programma cliccate su **Exit** e poi su **Close** ,quindi spegnete il decoder staccate il cavo dalle porte seriali.

A questo punto riaccendete il decoder e ve lo ritroverete "Vergine" come quando lo avete acquistato

Rimettete a posto i vostri parametri e rifatevi la sintonizzazione dei canali.

All'inizio l'approccio che ho avuto io personalmente con il programma DECLINK ,   stato di diffidenza (Mi seccava toccare il firmware del decoder). Poi quando ho preso un p'  di pratica mi sono divertito a riordinare ed aggiungere canali (esempio le stanze del G.F.)

Ho provato a cambiare non solo la flash ma il firmware completo inserendone anche di stranieri e la cosa pi  importante che senza nessuna difficolt  ripristinavo il tutto come da origine

Quello che fino a poco tempo fa sembrava un decoder chiuso, ora   aperto a molte possibilit 

Vi consiglio caldamente di leggermi.

Come aggiungere i canali GF ai decoder Philips.doc di **JANDC 2001**

Dove troverete spiegazioni dettagliate sul programma DECLINK

P.S Questo piccolo documento prendetelo col **beneficio di inventario**

Non mi assumo **nessuna responsabilit ** per eventuali danni o mal funzionamento del vostro decoder (UOMO AVVISATO E' MEZZO SALVATO)

PASSMAO