



WWW.CORVONE.COM

BY KAYL

Come cambiare immagine nel unixbox o simili

Questa guida è rivolta a chi vuole cambiare immagine nell'unixbox 500

Quello che vi occorre è

Un router con una porta libera

Un cavo lan dritto

Una connessione internet adsl sarebbe meglio ma anche con una linea tradizionale

Un programma ftp io uso dcc

Un programma per caricare l'immagine io uso flash wizzard

I software da caricare nel nostro pc sono

Edg-nemmessis 4.4

<http://uploads.corvone.com//index.php?&direction=0&order=&directory=DECODER/DREAMBOX/FIRMWARE/500>

Extra.url

Scaricabili dall'upload

<http://uploads.corvone.com//index.php?&direction=0&order=&directory=DECODER/DREAMBOX/PLUGINS>

#####

Fase uno il decoder appena si accende per la prima volta appare in questo modo è un FTA a tutti gli effetti

1 andare su menù poi impostazioni avanzate e impostazioni comunicazione configurare il decoder con gli indirizzi



Supponiamo che il nostro router abbia come indirizzo ip 192.168.1.1, il nostro pc 192.168.1.2 al nostro decoder inseriamo l'indirizzo ip 192.168.1.3

La netmask sarà per tutti 255.255.255.0

Type locale

Name server l'indirizzo del router 192.168.1.1

Gateway 192.168.1.1



Nel mio caso il gateway è 192.168.1.206 ma è una rete particolare non fa testo

Vi metto gli indirizzi che normalmente hanno la maggior parte dei router

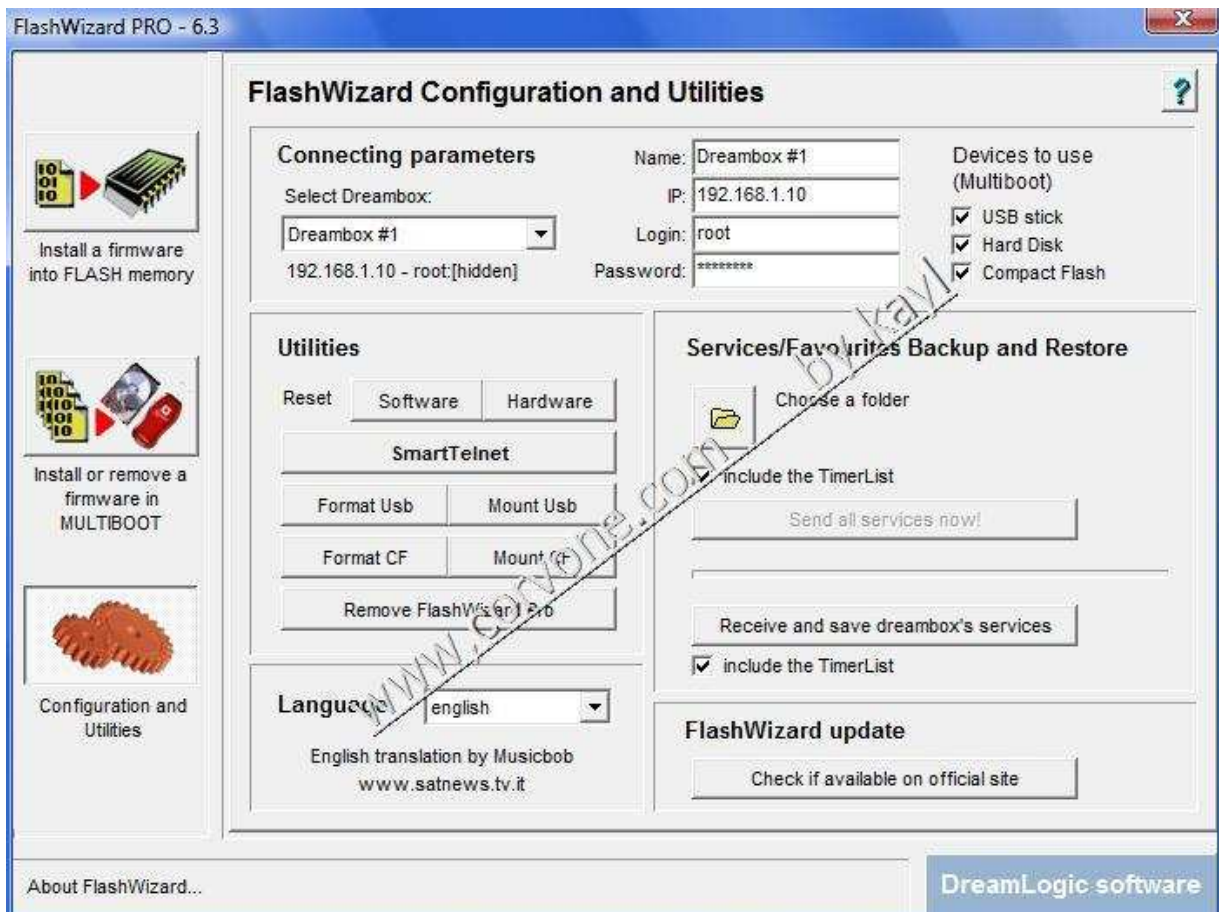
#####

Fase due

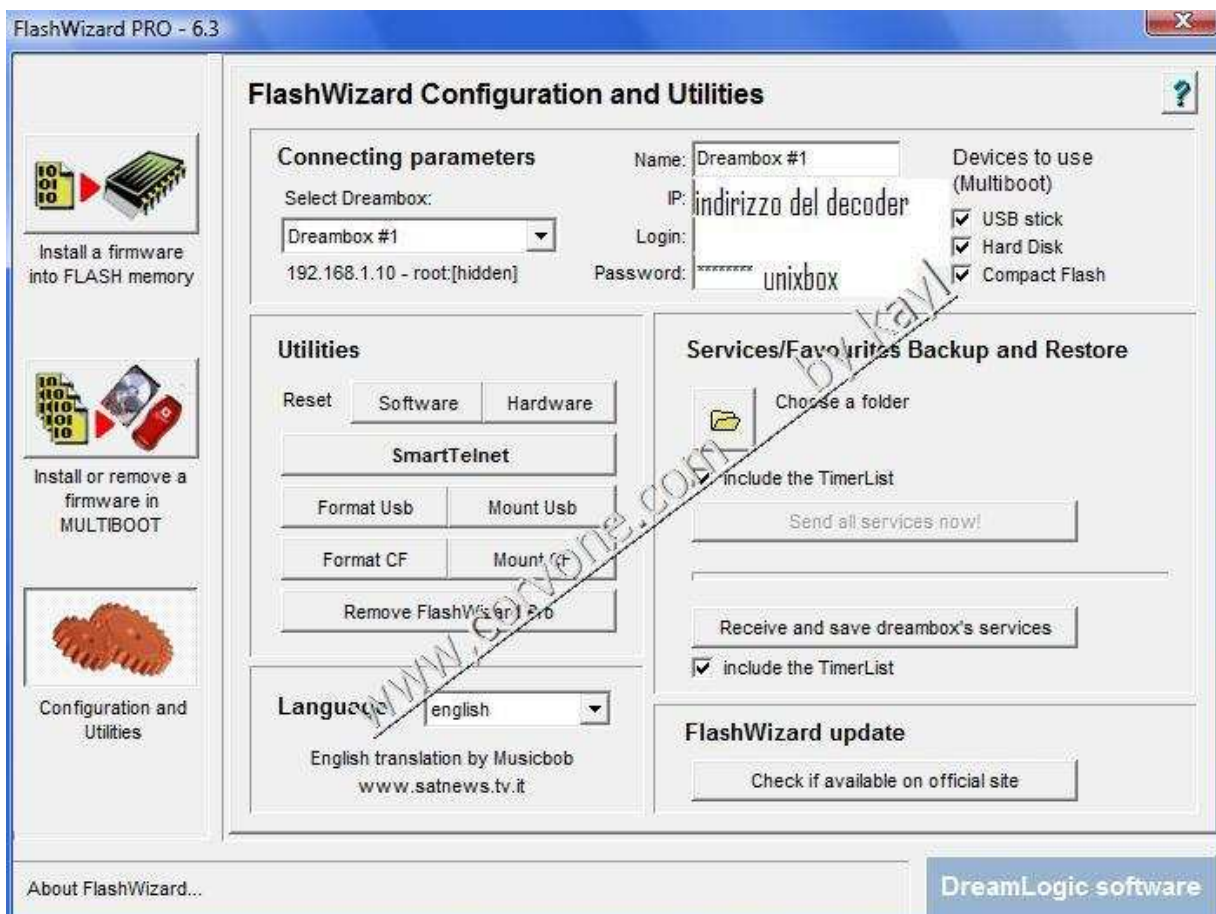
Aprire il flash wizzard



Cliccate su configuration and utilities

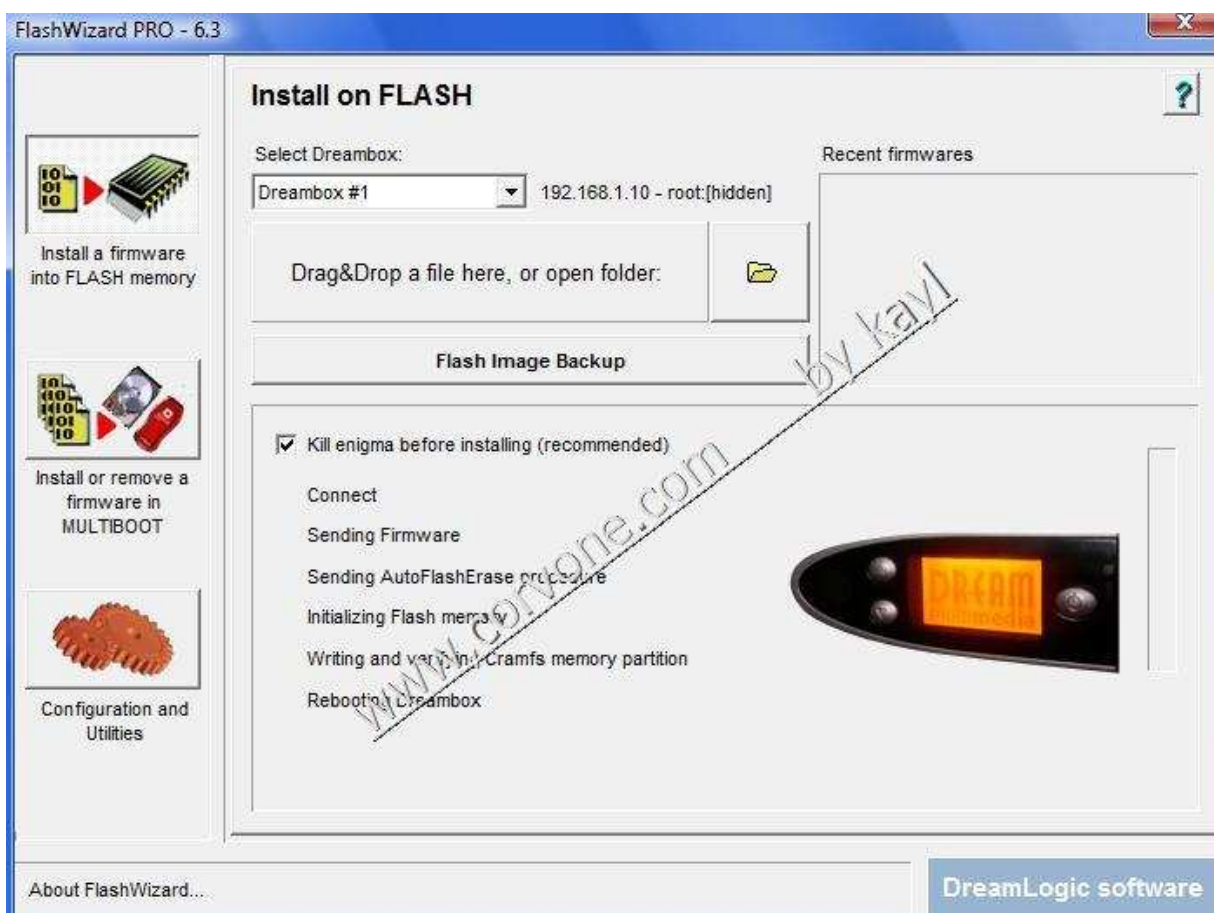


Inserire i parametri che ci interessano



Una volta messo l'indirizzo e la password (ricordatevi che parliamo di un unixbox)

Clicchiamo su "install firmware into flash memory"



Fare click sulla finestra drag&drop a file here or open folder

Inserire l'immagine scaricata in precedenza e edg-nemmessis

Date conferma alla richiesta di inserire la nuova immagine

E aspettate il download all'incirca poco più di 1 minuto

Una volta apparsa la schermata del successo avvenuto staccate l'alimentazione e riavviate il decoder

#####

Fase tre

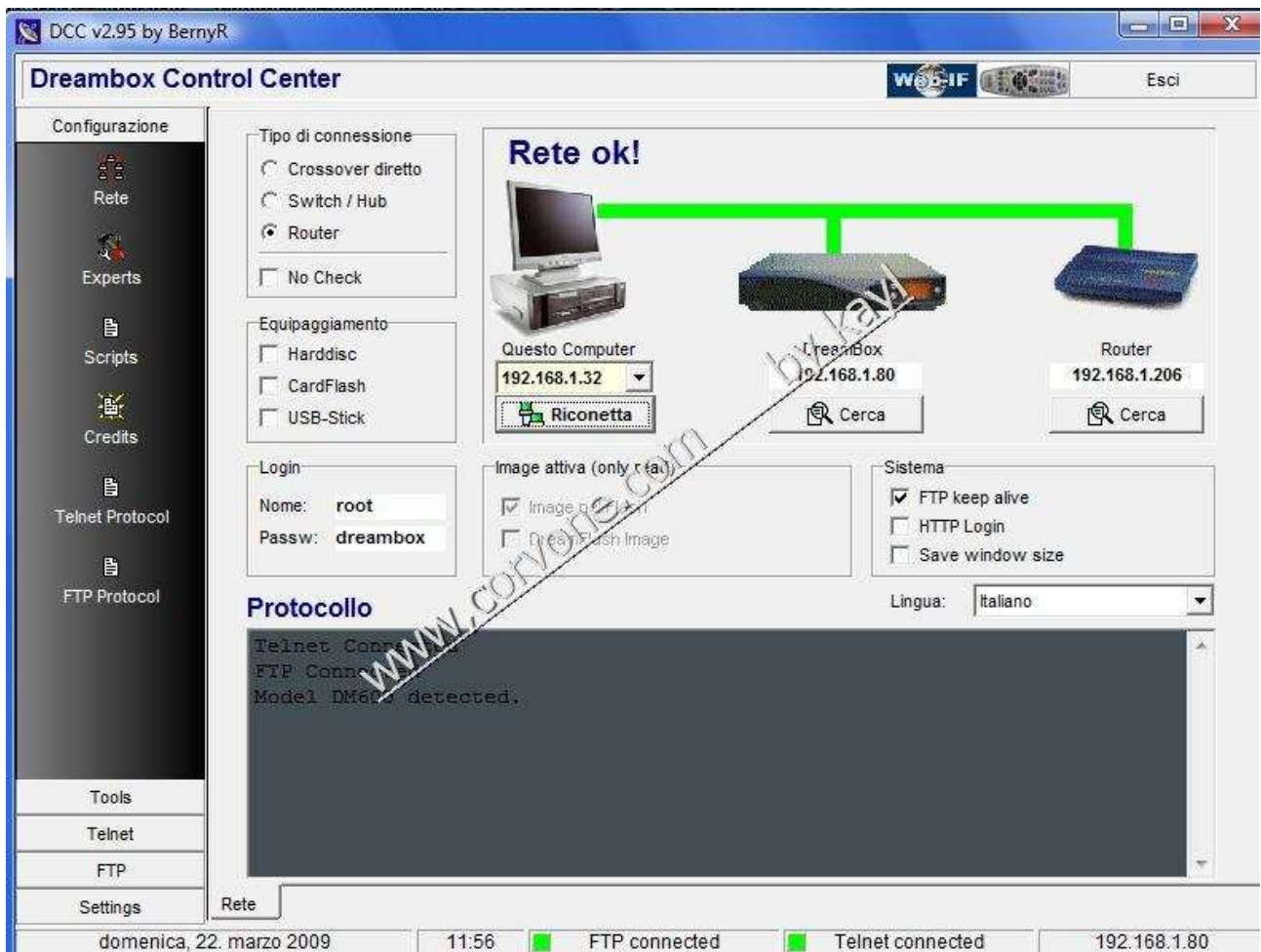
Una volta riavviato il decoder appare un screen nuovo settare tutti i parametri

Sistema pal,orario,tipo di impianto ecc ecc

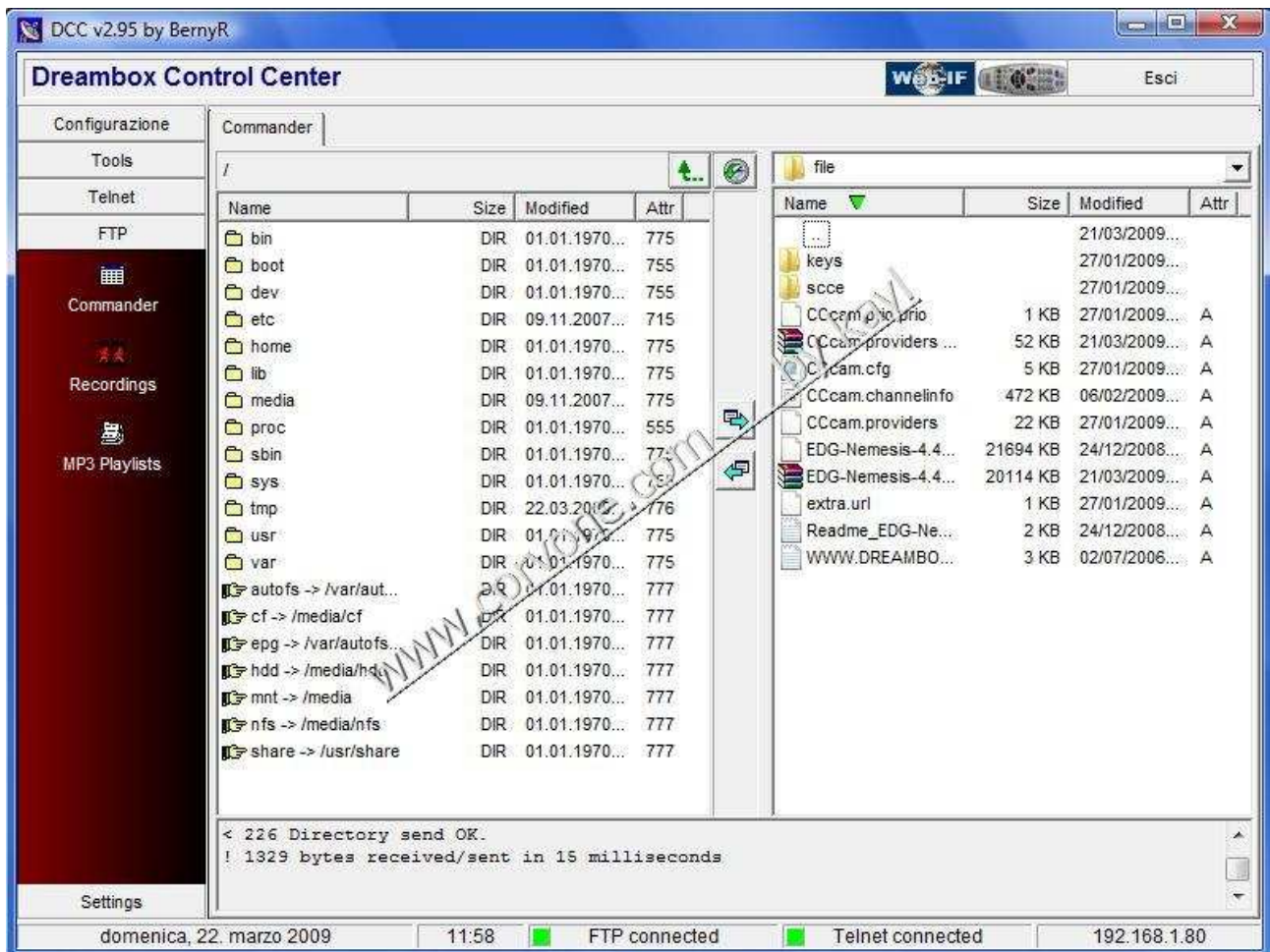
Controllate nuovamente l'indirizzo ip e aprite il programma DCC

Impostate per comodità la lingua preferita immette l'indirizzo ip del decoder l'indirizzo ip del router

E ricordatevi che ora la password è cambiata non è più unixbox ma dreambox e cliccate su connetti

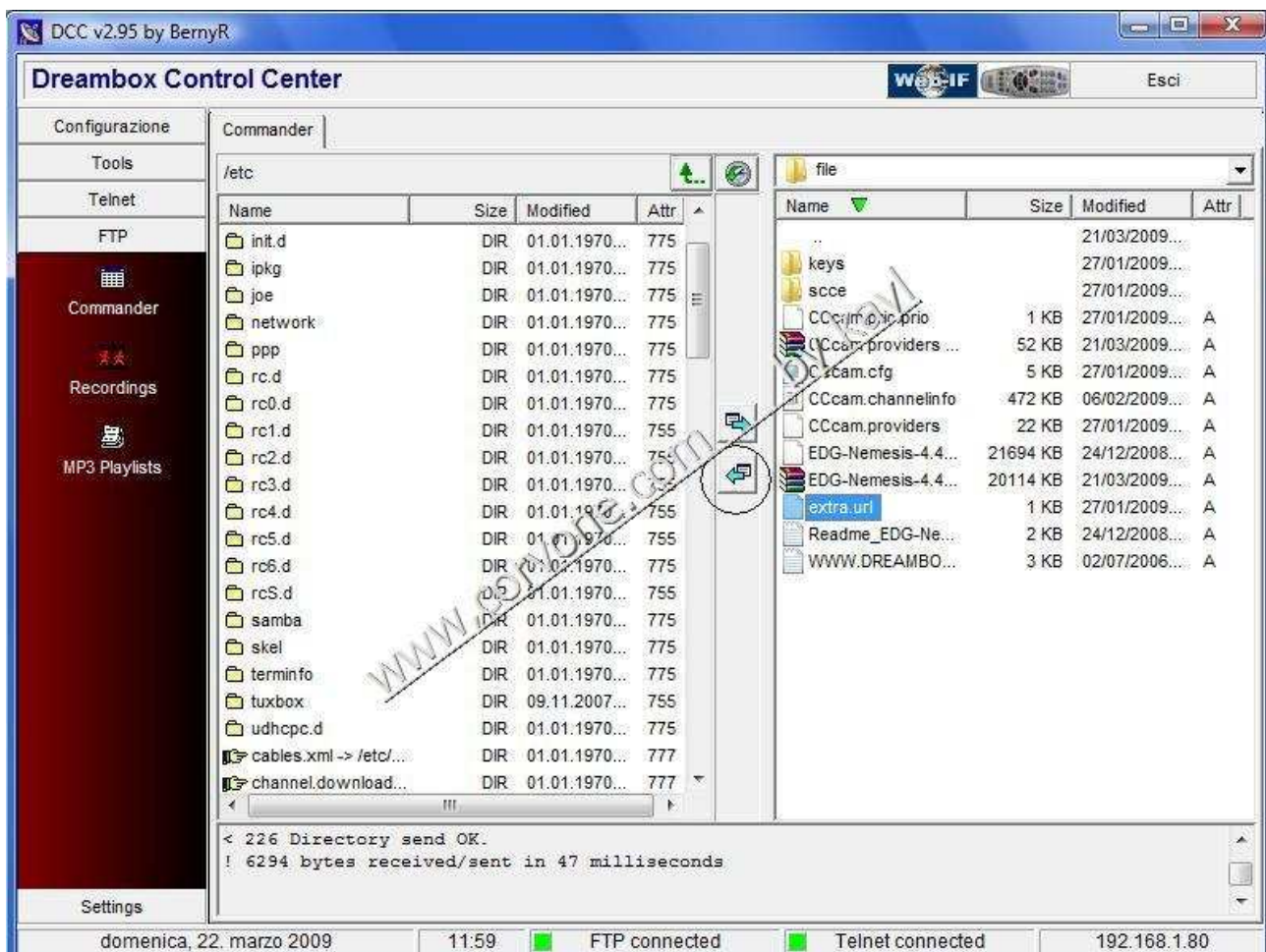


Cliccate su FTP



Cliccate ora su var e poi etc ed una volta evidenziato il file extra.url

Lo inviate al decoder tramite la freccetta

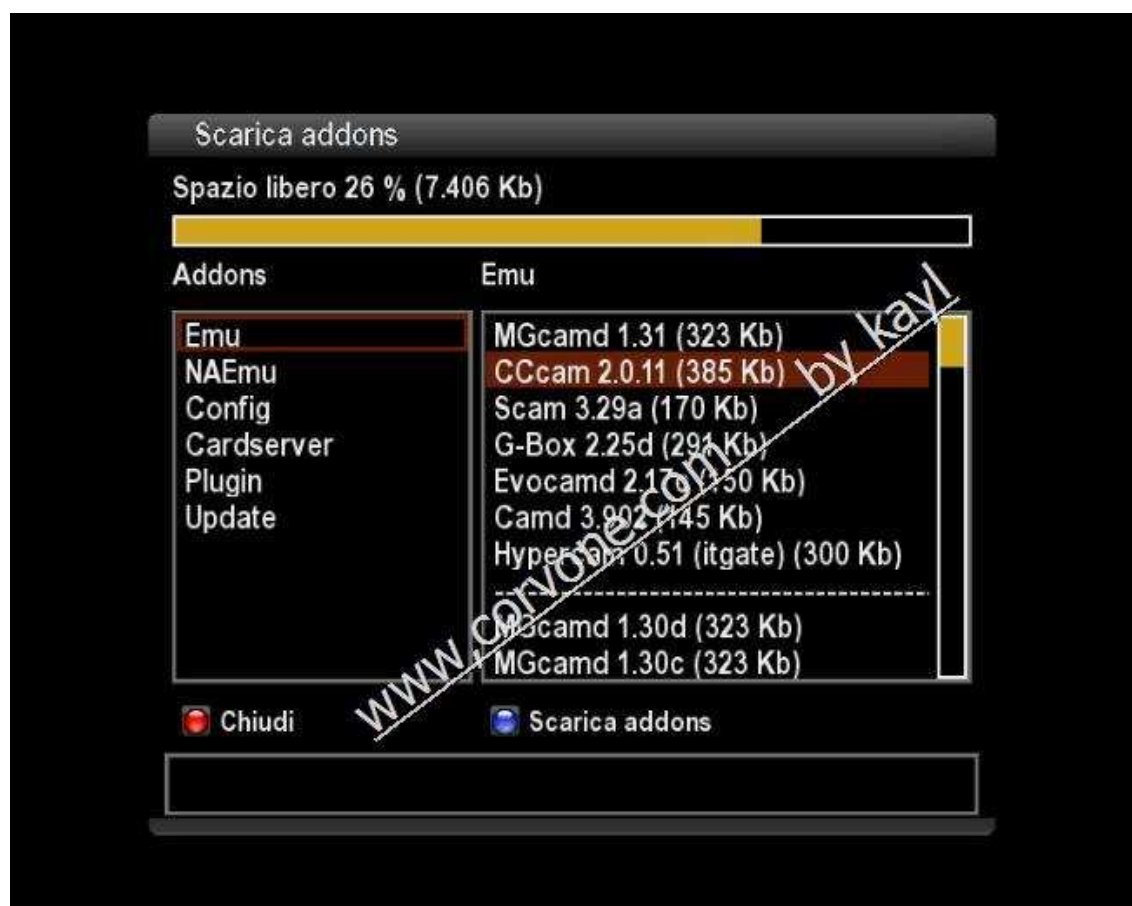


Ora torniamo sul decoder e premiamo il tasto blu 2 volte

Appare questa immagine



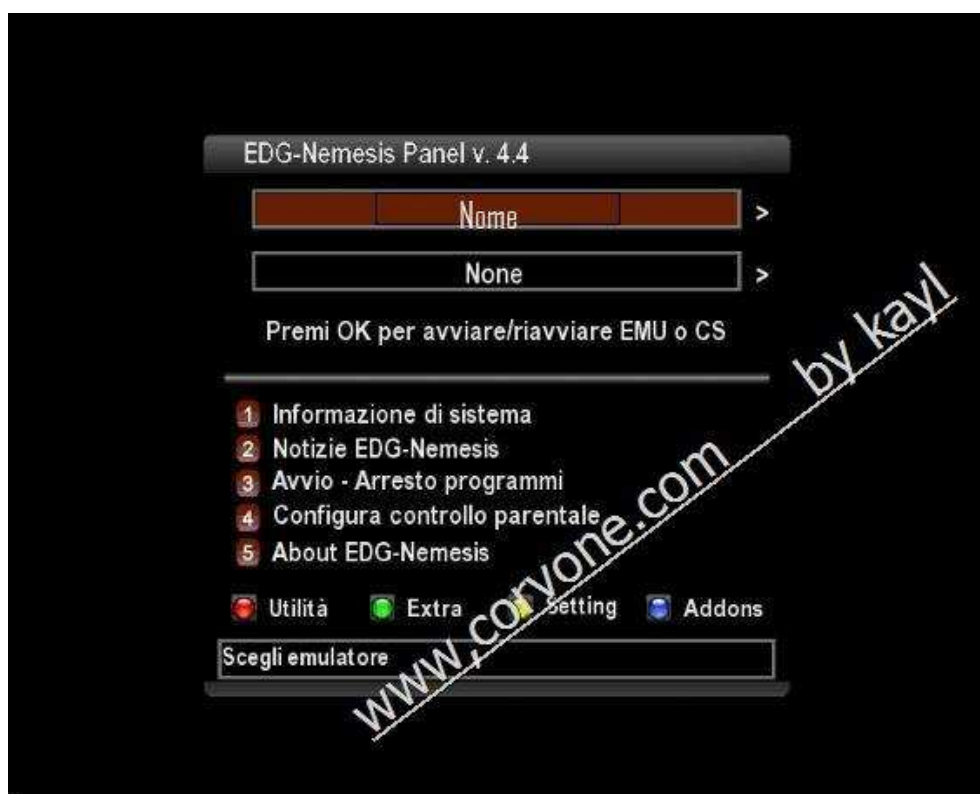
Dare ok apparirà questa schermata



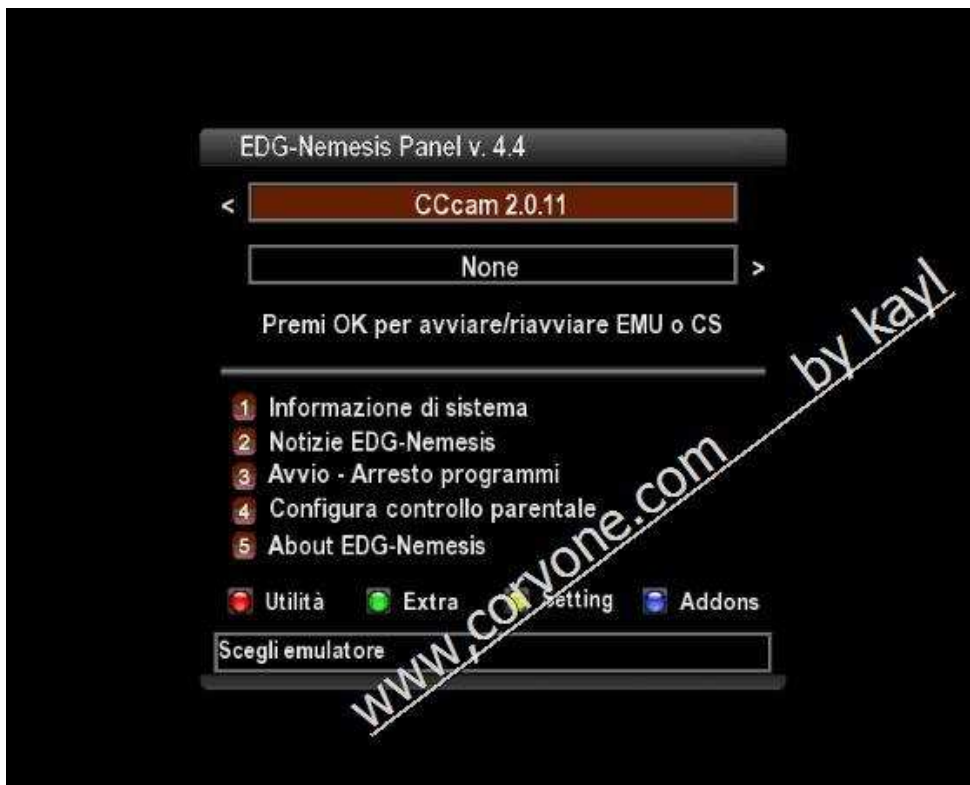
Ora il decoder vi chiede se volete installare la cccam date SI



Ora date exit dal telecomando e avviate la cccam



Con il tasto destro del telecomando evidenziate la cccam e date ok



A questo punto il vostro decoder è configurato con il nuovo emulatore

Chiaramente io ho preso come esempio la edg -nemmessis in quanto è una delle più usate

Questa guida è stata realizzata solo a scopo di studio dal sito

Spero che l'abbia fatta in modo semplice e chiaro

Fatene un buon uso

Kayl

WWW.CORVONE.COM



